

esterel[®] 2

Touch-Screen Kasse



ARBEITEN
VERWALTEN
EINFACH
UND SIMPEL



mit der esterel® 2

Touch-Screen Handy CSI

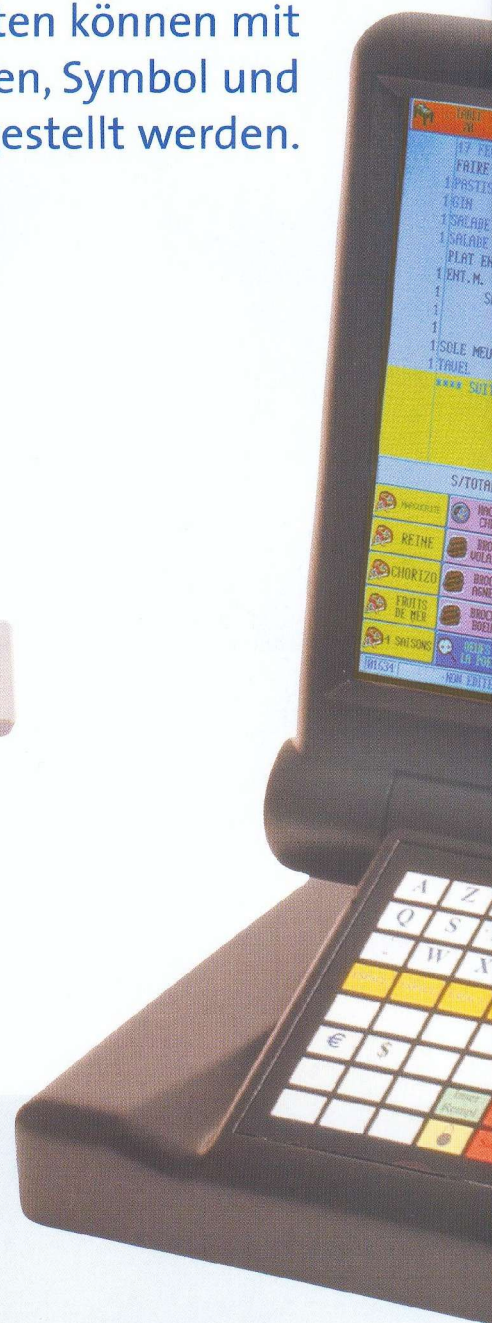
- Buchen auf Touch-Screen
Bildschirm
- mit Hintergrund
Beleuchtung



Die Tasten können mit
verschiedenen Farben, Symbol und
Größen eingestellt werden.

Interne und Externe Anzeige

- Wahlweise Optional



esterel® 2 ist das Ergebnis der Erfahrung
CASH SYSTÈMES INDUSTRIE nach über 20 000
installierten Systemen in mehr als 20 Länder.

Profitieren Sie von dieser Erfahrung mit der **Touch-Screen Kasse ESTEREL 2.**

esterel® 2



profitieren Sie von der ganzen Internationalen Erfahrung unseres Unternehmens



CASH SYSTEMES INDUS.

RD 100 - TECHNOPARC EPSILON - ST RAPHAEL

TEL: 04 98 11 45 90 FAX: 04 98 11 45 76

TABLE 4 2 COUVERTS

VEN 03 MAR 2004 8 05:19

Qte	Description	P.U.	TOTAL
2	SALADE FROIE DE VOLAIL	6.50	13.00
1	ENTREE CREPES	7.50	7.50
1	HACHE A CHEVAL	6.00	6.00
1	BAVARD ROSE	19.00	19.00
2	ESPRESSO	2.00	4.00
1	PROFITEROLLES	5.50	5.50
1	GLACE 3 BOULES	5.50	5.50

TOTAL EURO 60.50

IVA 19.80 % 9.51

HORS TAXES A TVA 19.80 % 50.99

RESTE A PAYER 60.50

COUVERT MOYEN : 30.25

MERCI DE VOTRE VISITE

A BIENTOT

VOTRE SERVEUSE : SOPHIE

Identifizierung der Bediener per Schlüssel

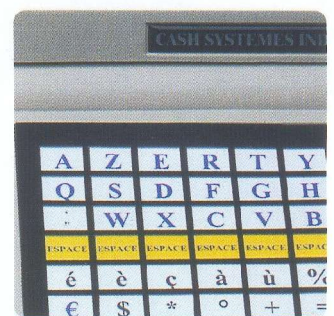
- Fälschungssichere "DALLAS" Schlüssel (maximale Sicherheit).

Der extra grosser Farbbildschirm

- LCD 12"1 TFT Touch-Screen : **esterel®2** bietet Ihnen eine perfekte Bildqualität.

Weitere Tastatur

- Zusätzlich zum Touch-Screen, bietet die **esterel®2** den Komfort einer weiteren Tastatur : Schreibmaschinentastatur, Numerische Tastatur und Funktionstasten.



Archivierung

- Die **esterel®2** verfügt über ein 3" 1/2 Zoll Diskettenlaufwerk, um alle Ihre buchhalterischen Daten abspeichern zu können.



esterel® 2

Technische Daten



Unsere Stärken

- ▶ Anschluss von Touch-Handys
- ▶ Detaillierte Verwaltung von Kundenkonten
- ▶ Tischsysteme mit Saalplan
- ▶ Reservierungen im Zeitraum von 2 Jahren
- ▶ Vor Ort und Ausser Haus Funktion
- ▶ Serviceverwaltung in allen Ebenen
- ▶ Lagerverwaltung mit Bestandsführung
- ▶ Programmierbare Fenstertechnik
- ▶ Arrangement-Verwaltung
- ▶ Bediener Zuordnung pro Kassenschublade
- ▶ Wechselgeldverwaltung pro Bediener
- ▶ Scanneranschluss
- ▶ Hotelprogramm mit Datensicherung für 5 Jahren
- ▶ Freie Programmierung und Verwaltung von mehreren Bereichen (Steuerung der Garweisen, Beilagen, Kommentare etc...)
- ▶ Freie Bedienerprogrammierung

Technische Beschreibung

- ▶ LCD TFT 12"1 Farb-Touch Bildschirm, mit 30,7 cm Bilddiagonale, verschwenkbar
- ▶ + Microprocesseur Power PC®
- ▶ 64 Mb Speicher für Daten-Back up
- ▶ 48 Mb dynamiker Speicher (vidéo).
- ▶ 32 Mb Flash Speicher.
- ▶ 3 Schnittstellen RS 232
- ▶ 1 intern Schnittstelle für Scanner RS 232
- ▶ 1 intern Schnittstelle für PC Drucker (optional)
- ▶ 1 Diskettenlaufwerk
- ▶ Verbundschnittstellen
- ▶ 1 USB Port
- ▶ 2 Kassenschubladenanschlüsse
- ▶ Festtastatur mit 80 Tasten
- ▶ Frei programmierbare Touch-Tastatur
- ▶ Dallas-Schlüssel
- ▶ Erweiterungskarte mit 4 x RS 2032, 2 parallele Ports, 1 x SVGA Port

PC Software

"esterel manager"

- ▶ Programmierung der Artikel für die Kasse (Bezeichnung, Preis, Warengruppe, MwSt...)
- ▶ Programmierung von MwSt, Zahlungsweisen, Warengruppen, Schlüsselzuordnung, Tastaturen...
- ▶ X und Z-Berichte über Finanzen, Bediener, MwSt, Artikel...
- ▶ Berichte Manuell oder zeitgesteuert Ausdruck
- ▶ Datenexport in ASCII oder D-Base Format (Excel Konvertibel)
- ▶ Senden von Mittellungen an die Kasse

Paramentierbare Einstellungen bis zu

- ▶ 65 000 Artikel
- ▶ 255 Warengruppen
- ▶ 255 Unterwarengruppen
- ▶ 255 Gruppen
- ▶ 255 Zahlungsweisen
- ▶ 255 Bediener
- ▶ 50 Rabatt/Zuschläge
- ▶ 9999 Tische

PC - Modul

Warenwirtschaft

- ▶ Artikel genaue Bestandsführung (Abschreibung, Bestellung, Umlagerung, Inventuren)
- ▶ Bestandsführung der Artikel minimum und maximum
- ▶ Manuel oder automatische Bestellungen
- ▶ Zahlungen der Lieferanten
- ▶ Grafische Darstellungen der Einkaufspreise, Grundprodukte, Lieferanten, Umsatzentwicklungen
- ▶ Periodische Rentabilitätsanalysen...

Normen

EN 55022/EN50082-1
Europäische Vereinbarung EEC/EMC CE

Externes Netzteil 24 volts
(90 – 240 volts, 47 Hz – 67 Hz).
Tiefe 340 mm - Breite 340 mm.
Höhe 330 mm - Gewicht 4,2 Kg.
Temperaturbereich 0°C à 50°C.

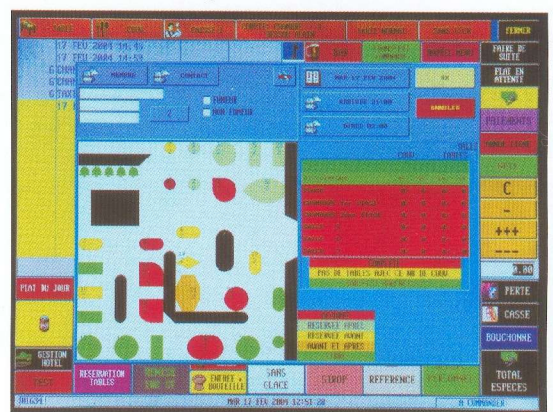
Esterel® 2

Stand-Alone oder in Verbund innoviert

- ▶ Anschluss zahlreicher Thermo- und Matrixdrucker
- ▶ Hand oder Tischscanner
- ▶ Schnittstelle für Waage
- ▶ Kartenlesegerät



Beispiel Tischreservierung



Any time,
Everywhere,
Be aware*

CASH SYSTEMES INDUSTRIE

BRUNNENSTRASSE 45
D-10115 BERLIN
TÉL : (00) 49 30 40 50 55 60
FAX : (00) 49 30 40 50 55 59

WEB : www.cashsystemes.com
E-MAIL : info@cashsystemes.com

FACHHÄNDLER