

# The French Touch<sup>®</sup>

# The French Touch<sup>®</sup>

Profi-Touch-Terminal



OPTIMIEREN SIE IHRE  
ARBEITSVORGÄNGE  
IN ALLER  
EINFACHHEIT



# mit The French Touch®

## Touch-Screen Handy CSI

- Buchen auf Touch-Screen  
Bildschirm
- mit Hintergrund  
Beleuchtung



## Interne und Externe Anzeige

- Wahlweise Optional



The French Touch® ist das Ergebnis der Erfahrung  
**CASH SYSTÈMES INDUSTRIE** nach über 20 000 installierten Systemen in  
mehr als 20 Länder. Profitieren Sie von dieser Erfahrung mit der Touch-Screen  
**THE FRENCH TOUCH KASSE®**

The French Touch®



# profitieren Sie von der ganzen Internationalen Erfahrung unseres Unternehmens.

Unterschiedliche Tastengrößen programmierbar.  
Einscannen von Icons für Artikel.



## Identifizierung der Bediener per Schlüssel

► Fälschungssichere "DALLAS" Schlüssel (maximale Sicherheit).



CASH SYSTEMES INDUS.

RD 100 - TECHNOPARC EPSILON - ST RAPHAEL  
TEL: 04 98 11 45 90 FAX: 04 98 11 45 70

TABLE 4 2 COUVERTS

VEN 05 MAR 2004 à 09:59

Qty	Designation	P.U.	TOTAL
2	SALADE FOIE DE VOLAIL	6.50	13.00
1	ENTRECOTE GRILLEE	7.50	7.50
1	HACHE A CHEVAL	6.00	6.00
1	BANOL ROSE	19.00	19.00
2	EXPRESSO	2.00	4.00
1	PROFITEROLES	5.30	5.30
1	GLACE 3 BOULES	5.30	5.30
TOTAL EURO			60.50
TVA 19.60 %			9.91
HORS TAXES A TVA 19.60 %			50.59
RESTE A PAYER			60.50
COUVERT MOYEN :			30.25
MERCI DE VOTRE VISITE A BIENTOT			
VOTRE SERVEUSE : SOPHIE			

## Kundenbon

- Freie Gestaltung der Bons und des Rechnungsdruckes
- Einscannen des Firmenlogos

## Aussergewöhnliche Bildqualität

- LCD 15",2 TFT Touch-Screen : **The French Touch®** bietet Ihnen eine perfekte Bildqualität.
- Schneller und sensibler Touch-Bildschirm.

## Schubladen anschliessbar



## Datensicherung

- **The French Touch®** verfügt über ein 3" 1/2 Zoll Diskettenlaufwerk, um alle Ihre buchhalterischen Daten abspeichern zu können.

# The French Touch®

## auch bald in Ihrem Geschäft



### Unsere Stärken

- Anschluss von Touch-Handys
- Detaillierte Verwaltung von Kundenkonten
- Tischsystem mit Saalplan
- Reservierungen im Zeitraum von 2 Jahren
- Vor Ort und Ausser Haus Funktion
- Serviceverwaltung in allen Ebenen
- Lagerverwaltung mit Bestandsführung
- Programmierbare Fenstertechnik
- Arrangement-Verwaltung
- Bediener Zuordnung pro Kassenschublade
- Wechselgeldverwaltung pro Bediener
- Scanneranschluss
- Hotelprogramm mit Datensicherung für 5 Jahre
- Freie Programmierung und Verwaltung von mehreren Bereichen (Steuerung der Garweisen, Beilagen, Kommentare etc...)
- Freie Bedienerprogrammierung

### Technische Beschreibung

- LVDS 15,2"1 XGA Farb-Touch Bildschirm, mit 16 Mio. Farben
- Coprocessor für Bildschirm
- Microprocesseur Power PC 81 Mhz
- 64 MB Speicher für Daten-Back up
- 64 MB Flash Speicher
- 3 Schnittstellen RS 232 extern
- 1 intern Schnittstelle RS 232
- 1 intern Schnittstelle parallel
- Ethernet Hub
- 2 Kassenschubladenanschlüsse
- Frei programmierbare Touch-Tastatur
- Dallas-Schlüssel
- Erweiterungskarte mit 3 x RS 232,



### PC - Software "esterel manager"

- Programmierung der Artikel der Kasse (Bezeichnung, Preis, Warengruppe, MwSt...)
- Programmierung von MwSt, Zahlungsweisen, Warengruppen, Schlüsselzuordnung, Tastaturen...
- X und Z-Berichte über Finanzen, Bediener, MwSt, Artikel...
- Berichte Manuell oder zeitgesteuerter Ausdruck
- Datenexport in ASCII oder D-Base Format (Excel Konvertibel)
- Senden von Mitteilungen an die Kasse

### Parametrierbare Einstellungen bis zu

- 65 000 Artikel
- 255 Warengruppen
- 255 Unterwarengruppen
- 255 Cruppen
- 255 Zahlungsweisen
- 255 Bediener
- 50 Rabatt / Zuschläge
- 9999 Tische

### PC - Modul Warenwirtschaft

- Artikel genaue
- Bestandsführung (Abschreibung, Bestellung, Umlagerung, Inventuren)
- Bestandsführung der Artikel minimum und maximum
- Manuel oder automatische Bestellungen
- Zahlungen der Lieferanten
- Grafische Darstellungen der Einkaufspreise, Grundprodukte, Lieferanten, Umsatzentwicklungen...
- Periodische Rentabilitätsanalysen...

### Normen

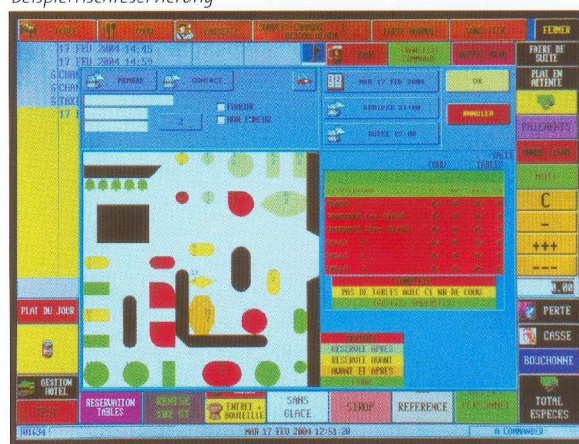
- EN 55022 / EN 50082-1
- Europäische Vereinbarung EEC / EMC CE
- Externes Netzteil 24 volts (90 - 240 volts, 47 Hz - 67 Hz)
- Tiefe 340 mm
- Breite 340 mm
- Höhe 330 mm
- Gewicht 4,2 Kg
- Temperaturbereich 0°C bis 50°C

### French Touch Stand-Alone oder in Verbund innoviert

- Anschluss zahlreicher
- Thermo- und Matrixdrucker 80 Kolonnen



BeispielTischreservierung



FACHHÄNDLER



Any time,  
Everywhere,  
Be aware\*

CASH SYSTEMES INDUSTRIE

BRUNNENSTRASSE 45  
D - 10115 BERLIN  
TÉL : (00) 49 30 40 50 55 60  
FAX : (00) 49 30 40 50 55 59

WEB : [www.cashsystemes.com](http://www.cashsystemes.com)  
E-MAIL : [csi.de@cashsystemes.com](mailto:csi.de@cashsystemes.com)